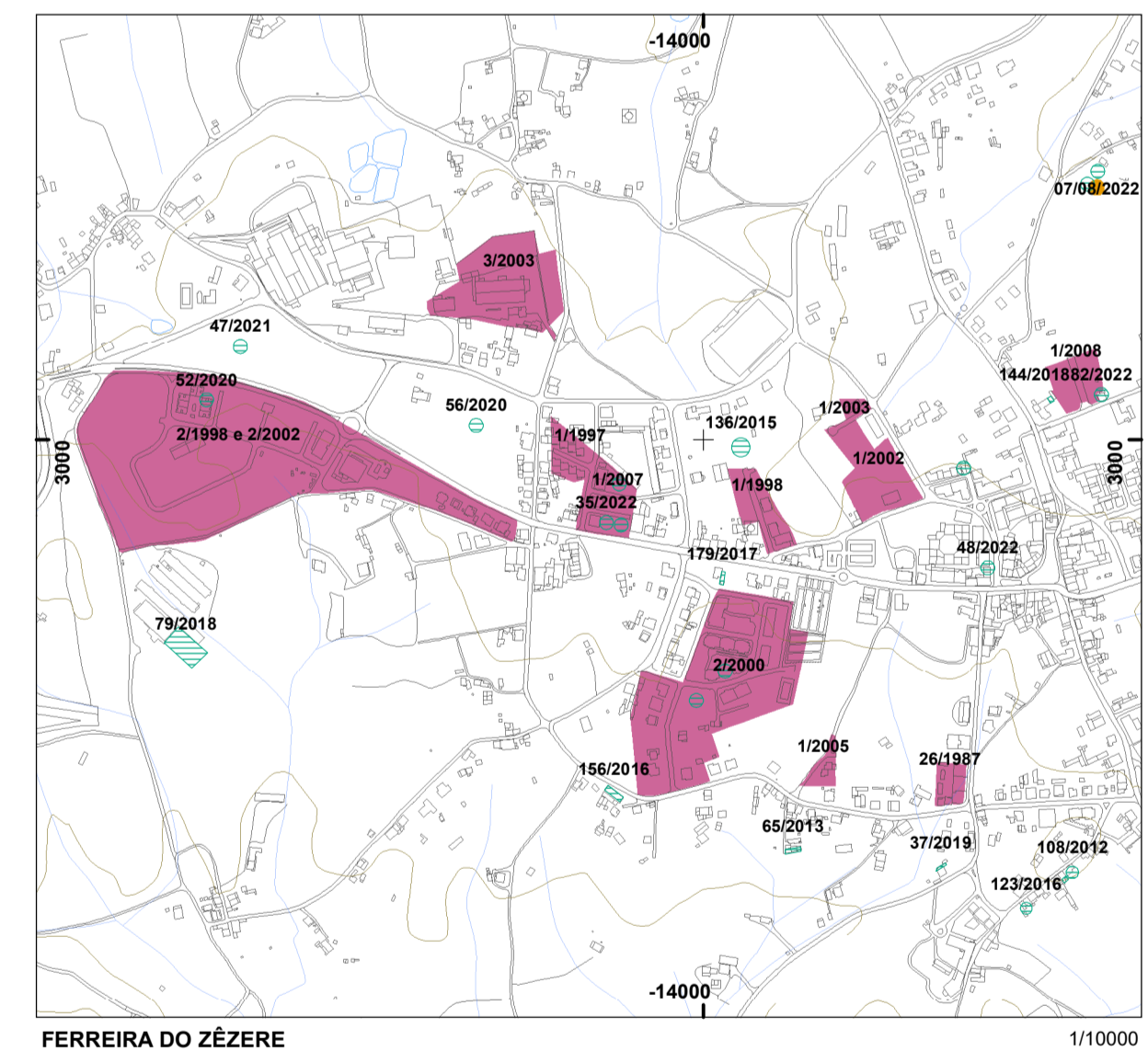
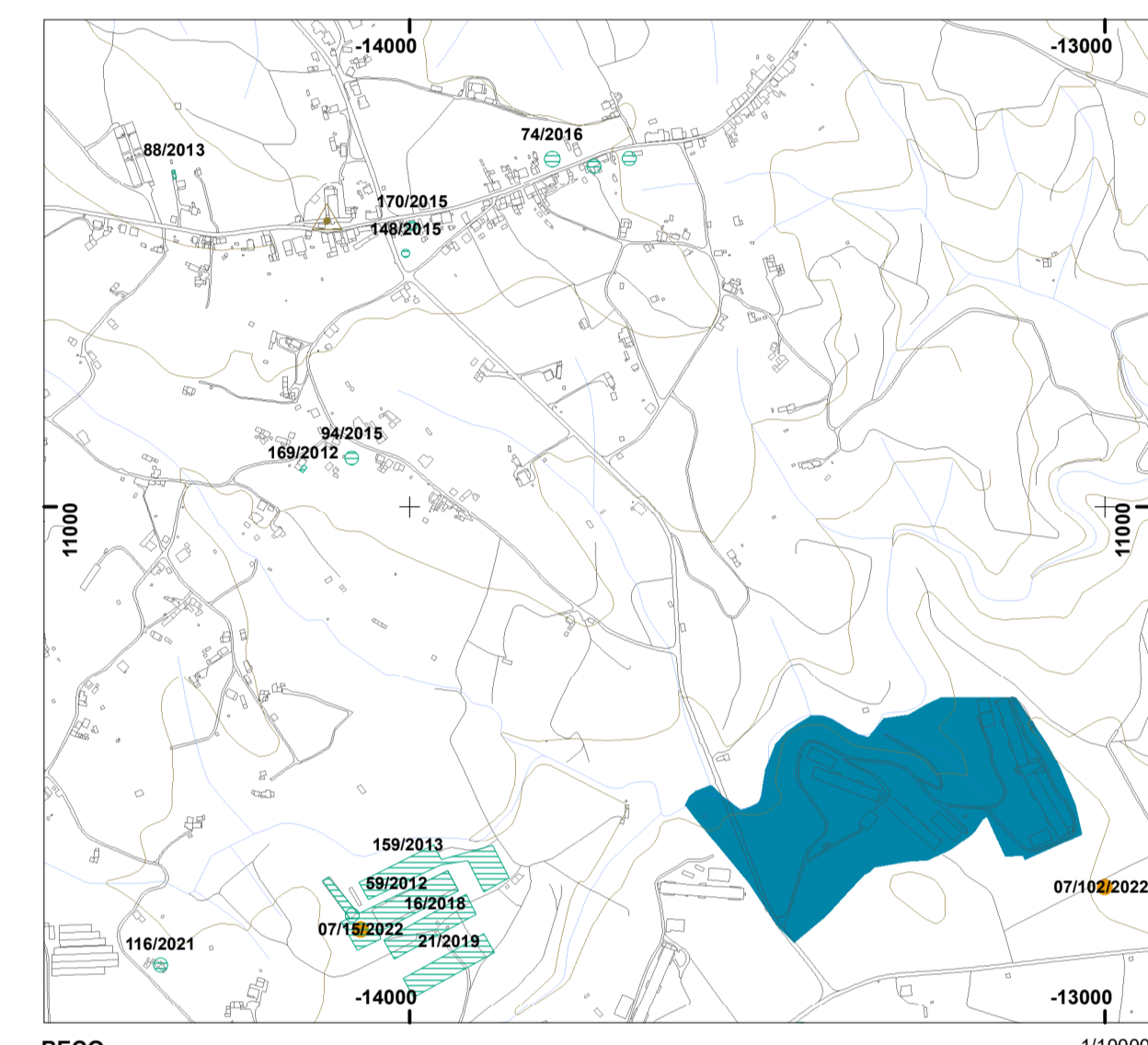
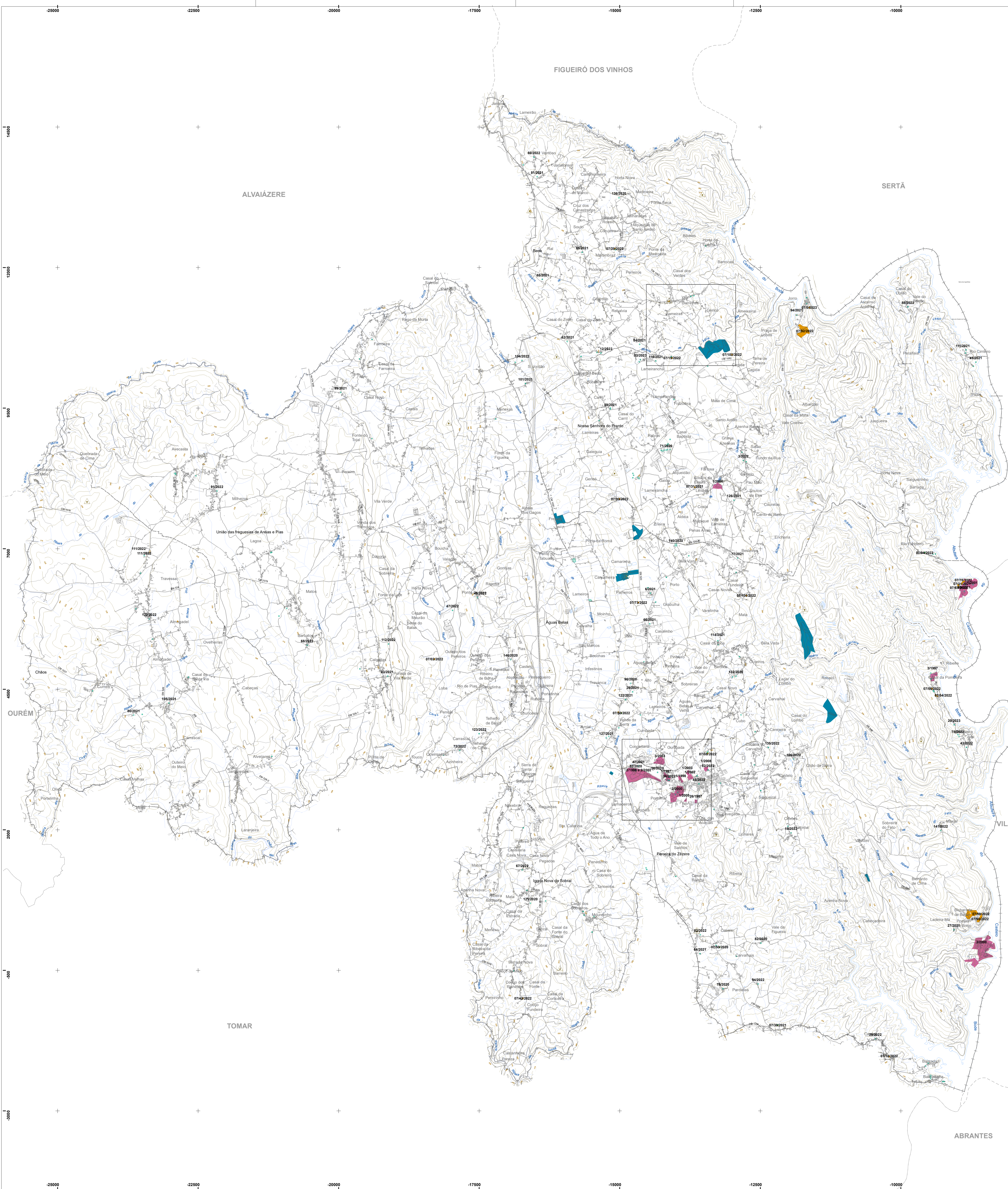


FIGUEIRÓ DOS VINHOS

ALVAIÁZERE

SERTÁ



LEGENDA:

- ATOS DE CONTROLO PRÉVIO**
- LICENÇAS E COMUNICAÇÕES PRÉVIAS
  - LOTEAMENTOS
  - PEDIDOS DE INFORMAÇÃO PRÉVIA
  - REGIME EXTRAORDINÁRIO DA REGULARIZAÇÃO DE ATIVIDADES ECONÓMICAS

LIMITES ADMINISTRATIVOS (CAOP 2023)

- FREGUESIAS DO CONCELHO
- CONCELHO DE FERREIRA DO ZÊZERE
- CONCELHOS LÍMITROFES



**CÂMARA MUNICIPAL DE FERREIRA DO ZÊZERE**  
**PLANO DIRETOR MUNICIPAL**

**PLANTA DE ATOS DE CONTROLO PRÉVIO**

data: SETEMBRO 2024      escala: 1 / 25000      folha nº: 8

Entidade Proprietária da Cartografia: CIMT - Comunidade Intermunicipal do Médio Tejo  
 Entidade Produtora e data de edição da Cartografia: Conórcio Blom Portugal / Blom Sistemas Geoespaciais, dezembro 2013  
 Data, nº de homologação e entidade responsável: 2015-12-23; processo nº 322; Direção Geral do Território (DGT)  
 Atualização Data, nº de homologação e entidade responsável: 2015-12-23; processo nº 32; Direção Geral do Território (DGT)  
 Sistema de Referência: PT TM06 / ETRS 89  
 Exatidão Posicional Altimétrica (EMQ): 1,70 m | Exatidão Posicional Planimétrica (EMQ): 1,50 m | Exatidão Temática <= 5%  
 Precisão Posicional Nominal das Saídas Gráficas: 18,44 m