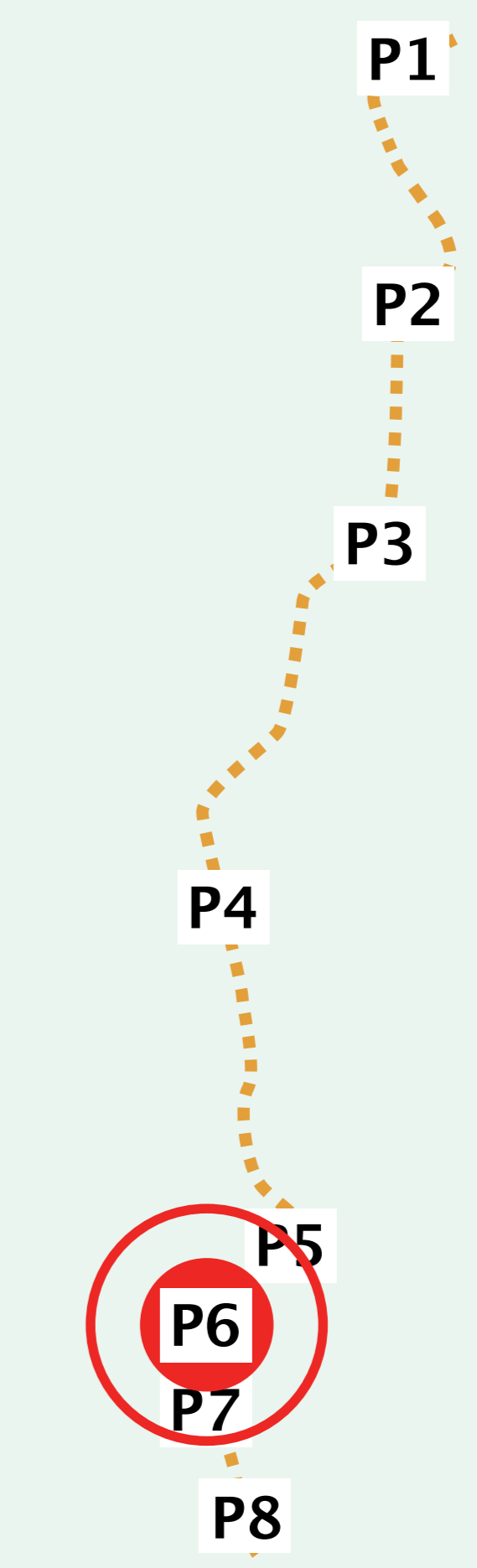


EB ESTAÇÕES DA BIODIVERSIDADE

P6



AS ZONAS HÚMIDAS E SOMBRIAS AO PÉ DA RIBEIRA SÃO UM EXCELENTE HABITAT PARA FETOS
The dark wetlands near the waterline are an excellent habitat for ferns...



CAVALINHA | Great Horsetail - *Equisetum telmateia*
Pteridophyta / Equisetaceae

Pode não parecer à primeira vista, mas a cavalinha é um feto! Isto é, pertence ao grupo das plantas vasculares sem semente: os pteridófitos.

It may not seem at first sight, but the Great Horsetail is a fern! It belongs to the seedless vascular plants group: the pteridophytes.



FETO-REAL | Royal fern - *Osmunda regalis*
Pteridophyta / Osmundaceae

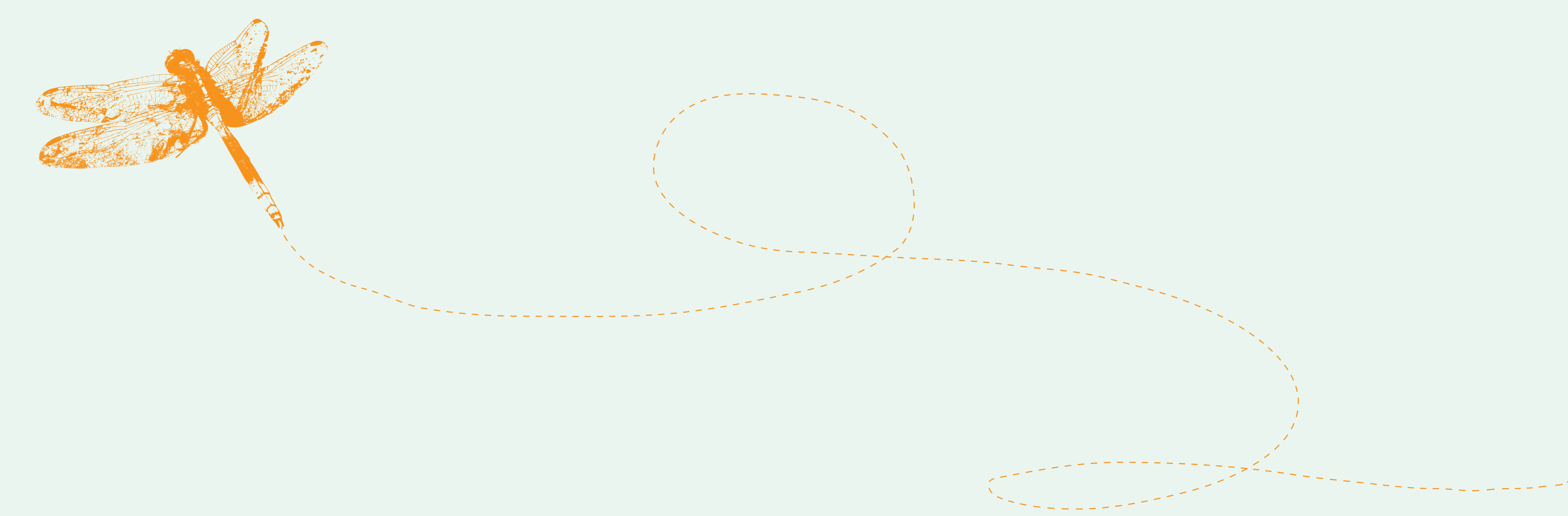
O maior e mais imponente feto da Europa.

The most impressive and large among the European native ferns.



MARROIO-DE-ÁGUA | Gipsywort - *Lycopus europaeus*
Eudicotiledonea / Lamiaceae

NAS PROXIMIDADES DA RIBEIRA PODERÁ TAMBÉM VER LIBÉLULAS: A CAÇAR, A ACASALAR, OU APENAS A DESCANSAR | Near the river you can also observe dragonflies: hunting, mating or just resting.



ORTETRUM-DA-CÉLULA-DOURADA | Epaulet Skimmer
Orthetrum chrysostigma
Insecta / Odonata / Libellulidae

Nesta foto pode ver um macho maduro, com o característico abdómen azul. Os segmentos abdominais 3 e 4 mais finos que os restantes permitem distingui-lo de outras espécies do mesmo género.

In this picture, you can see a mature male, with the typical blue abdomen. The 3rd and 4th abdominal segments are thinner than the other and this allows us to distinguish it from the other genus species.



CÓPULA | Copula

O macho transfere o esperma da extremidade do abdómen, onde é produzido, para uma cavidade situada nos primeiros segmentos abdominais. Depois, agarra a fêmea pela cabeça, obrigando-a a dobrar o abdómen até atingir a cavidade, é então que se dá a transferência do esperma para a fêmea.

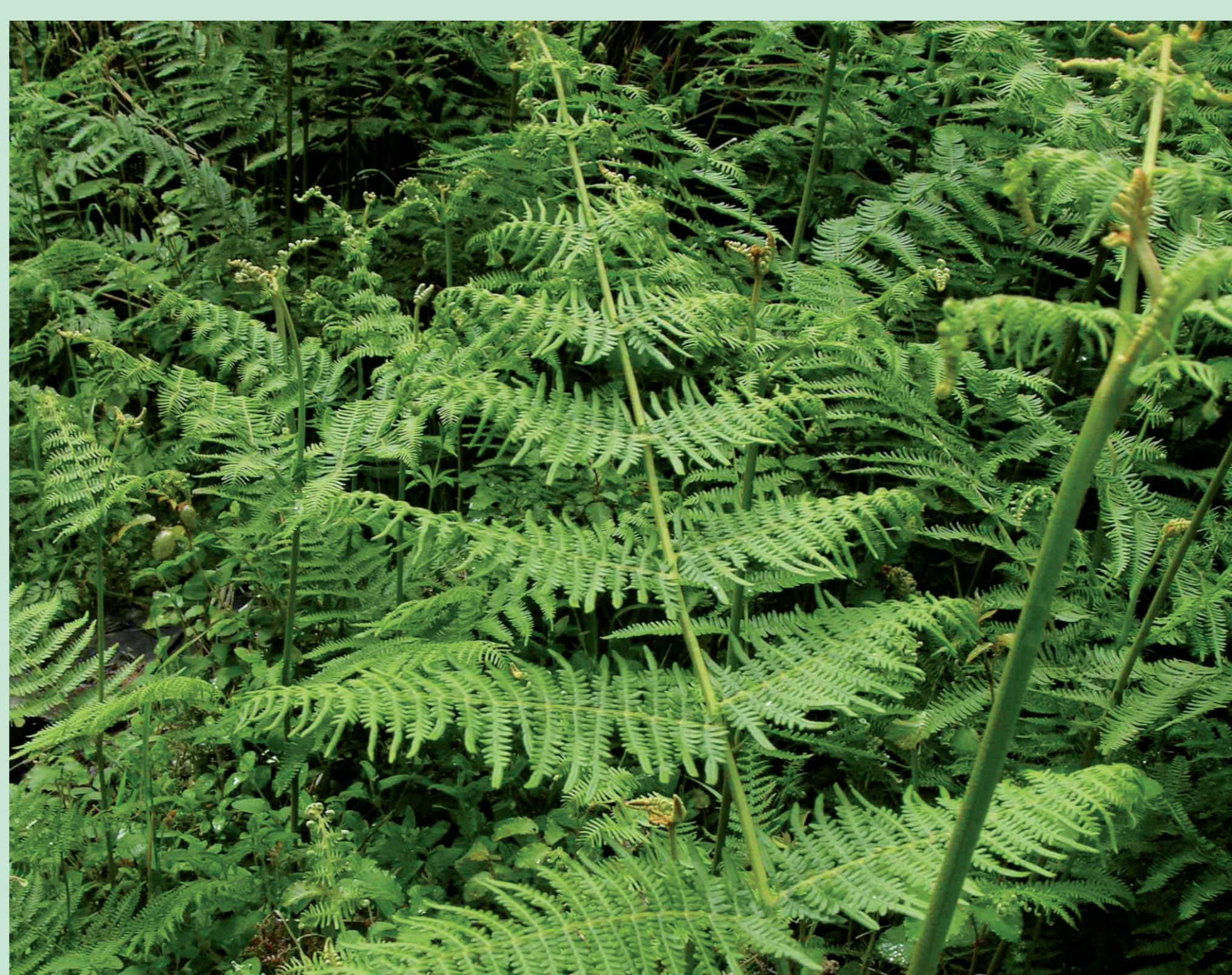
The male transfers sperm from the extremity of the abdomen, where it is produced, to a cavity located at the first abdominal segments. Then, it takes the female by the head, to make her turn the abdomen until it reaches the cavity, where the sperm transference takes place.



FETO-PENTE | Deer fern - *Blechnum spicant*
Pteridophyta / Blechnaceae

Muito utilizado como ornamental.

Very used as an ornament.



FETO-DO-MONTE | Common Bracken - *Pteridium aquilinum*
Pteridophyta / Dennstaedtiaceae

O feto-comum aparece associado a bosques degradados, sendo um invasor comum em áreas florestais ardidas.

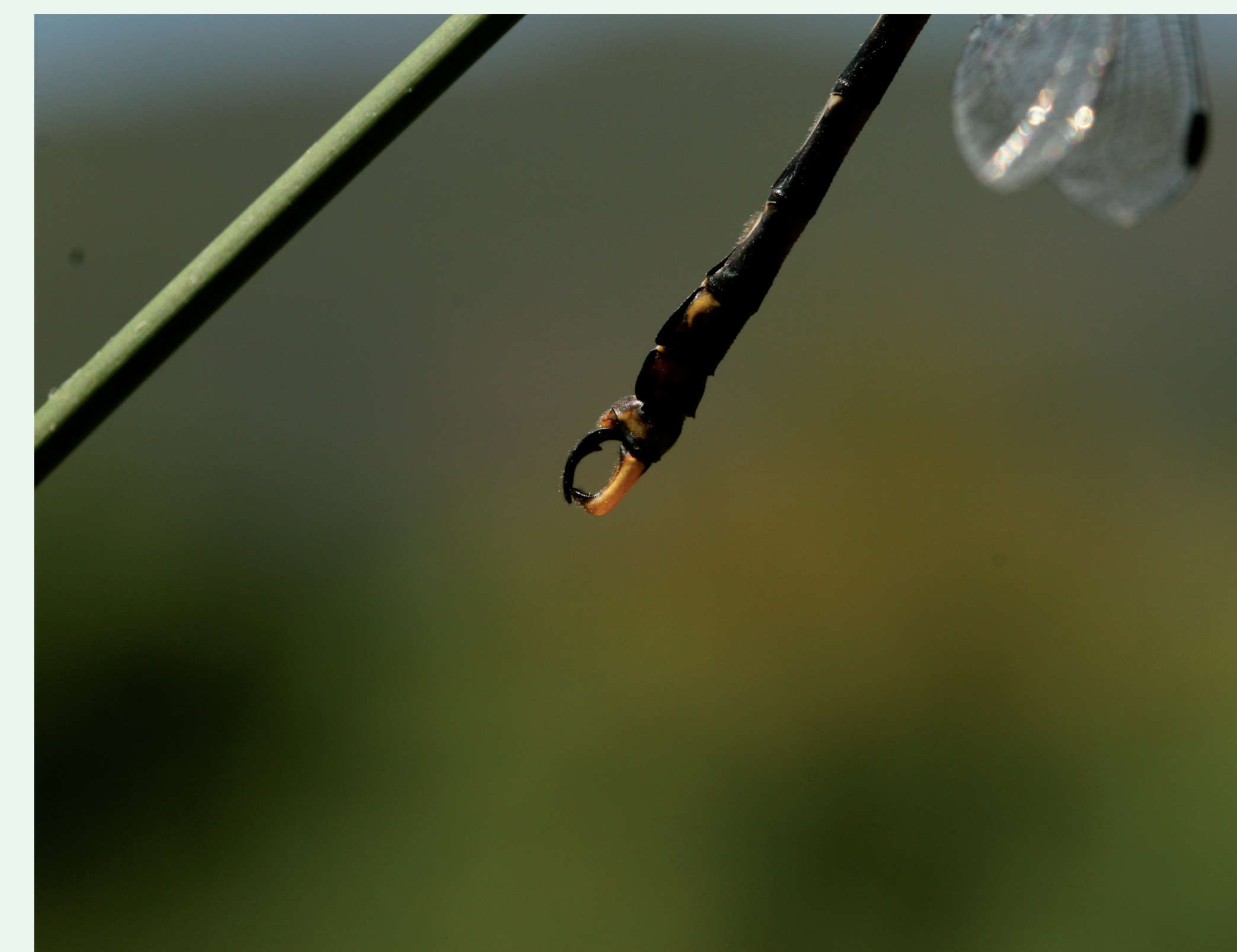
The Common Bracken appears associated with degraded woods, being a common invasive species in burned forest areas.



CAUDA-DE-ALICATE-DE-OLHOS-AZUIS | Large Pincertail
Onychogomphus uncutus
Insecta / Odonata / Gomphidae

Espécie de grandes dimensões, reconhece-se pelo padrão amarelo e preto do corpo.

Large species, recognizable by the yellow and black body pattern.



APÊNDICES NA EXTREMIDADE DO ABDÓMEN | Appendages at the extremity of abdomen

Na foto, os típicos apêndices em forma de alicate que permitem identificar sem lugar a dúvidas os machos do género *Onychogomphus*.

In the picture, the typical pliers-shaped appendages, which allow us to identify the males from the *Onychogomphus* genus without any doubts.



PORMENOR DA CABEÇA | Head detail

Cuidado! Para chegar à espécie é preciso ter em conta outras características, como:

- o losango todo negro entre os olhos;
- os desenhos do tórax

Beware! To discover the species you must take into account other characteristics, such as:

- the black rhomb between the eyes.
- drawings on the thorax