

EB ESTAÇÕES DA BIODIVERSIDADE

OUTRAS PLANTAS COMUNS NAS MARGENS DA RIBEIRA | Other common plants near the water lines margins



HIPERICÃO-DO-GERÊS | St. John's Wort - of Geres - *Hypericum androsaenum*
Eudicotiledonea / Guttiferae

O Hipericão-do-Gerês tem propriedades medicinais. Destaca-se pelo grande tamanho das suas folhas e frutos.

The St. John's Wort-of-Geres has medicinal properties. The large size of its leaves and fruits is very noticeable.



PORMENOR DOS FRUTOS | Fruit detail



URTIGA-MAIOR | Stinging nettle - *Urtica dioica*
Eudicotiledonea / Urticaceae

As urtigas são plantas hospedeiras de muitas borboletas diurnas.

Many daytime butterflies have nettles as host plants.



EMBUDE | Hemlock Water Dropwort - *Oenanthe crocata*
Eudicotiledonea / Apiaceae

Esta *Apiaceae* forma grandes manchas nas margens de cursos de água.

This *Apiaceae* forms large patches in watercourses margins.



EUPATÓRIO | Hemp agrimony - *Eupatorium cannabinum*
Eudicotiledonea / Asteraceae

E MAIS LIBELINHAS PARA OBSERVAR E IDENTIFICAR: | And more dragonflies to observe and identify:



CALOPTERIX-VIRGEM | Beautiful Demoiselle
Calopteryx virgo meridionalis
Insecta / Odonata / Calopterygidae
Macho | Male

É a maior das Donzelinhas (*Calopteryx sp.*) e muito comum em pequenos cursos de água com margens sombrias. Nesta imagem vê-se um macho com o corpo e as asas de um tom azul-violetáceo característico.

It is the largest of the Demoiselles (*Calopteryx sp.*) commonly found in the dark margins of small watercourses. In this image you can see a male with a characteristic blue-violet colour on body and wings.



PERNA-DE-PENA-LARANJA - *Platycnemis acutipennis*
Insecta / Odonata / Platycnemididae

A típica cópula em forma de coração.

The typical heart-shaped copula.

Fêmea | Female

Aqui uma fêmea com o corpo verde, as asas menos escuras e uma zona branca bem evidente na ponta da asa – o pterostigma.

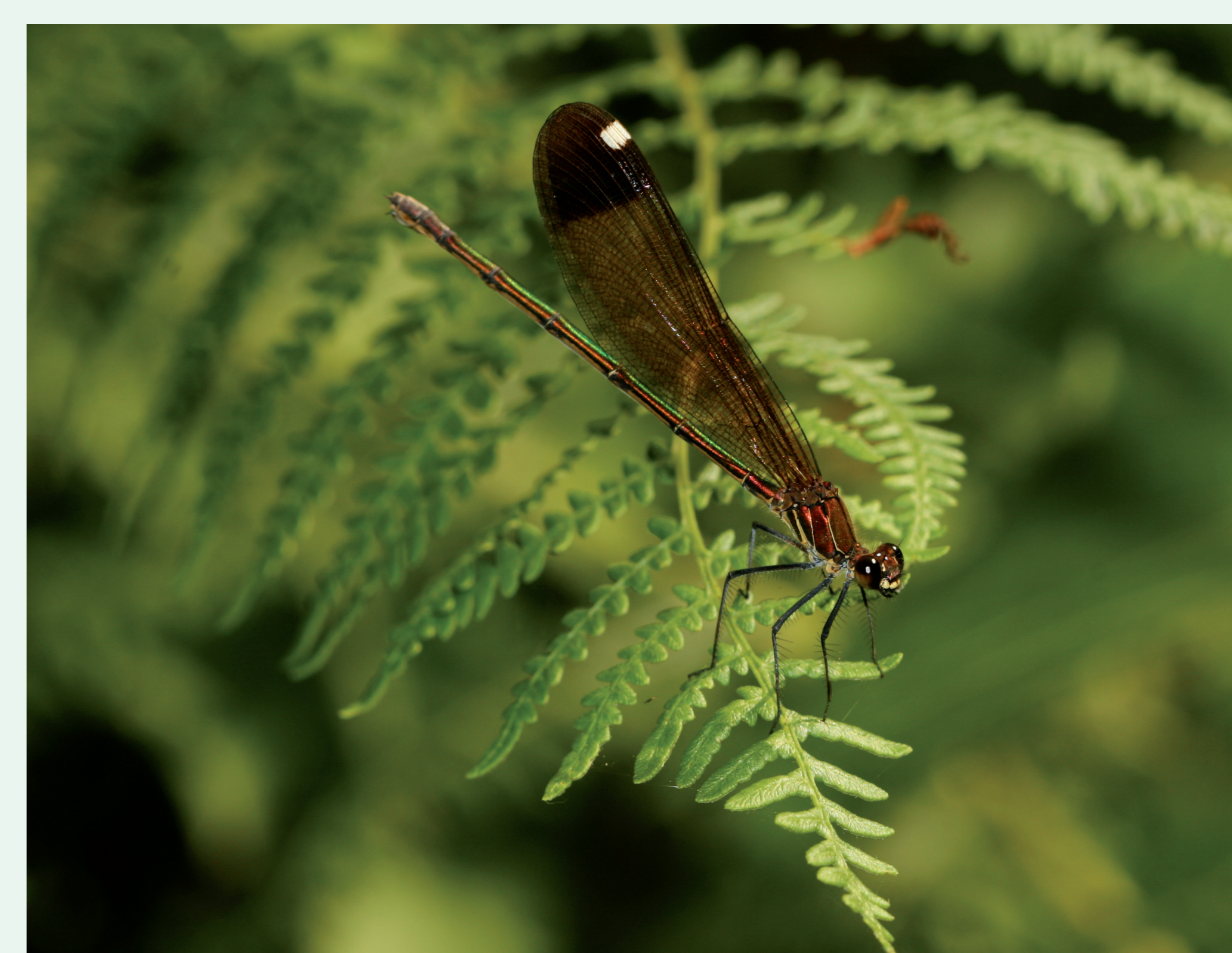
Here a female with green body, lighter wings and an evident white zone on the wing tip – the pterostigma.



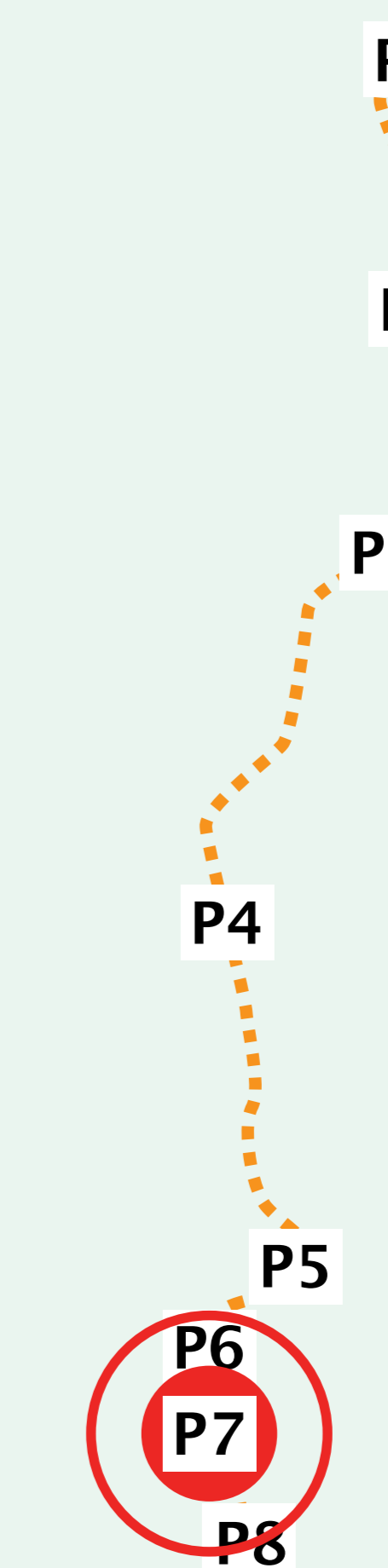
CALOPTERIX-COBRE | Copper Demoiselle
Calopteryx haemorrhoidalis
Insecta / Odonata / Calopterygidae
Macho | Male

A Donzelinha-Cobre identifica-se facilmente: Os machos pelo o abdómen cobre com reflexos carmim (esquerda). As fêmeas pelas asas com a ponta mais escura onde destaca a uma luminosa mancha branca.

Fêmea | Female



The Copper Demoiselle can be easily identified: Males by their copper abdomens with crimson reflections (left). Females by the darker tip wings where a bright white spot can be noticed.



P7