

Eu Mergulho Em Casa

Quiz da Fábrica da Baleia!



atividade **História Marítima:**

Quiz da Fábrica da Baleia!

A baleação teve um papel muito importante na história dos Açores! Queres saber um pouco mais sobre uma das 5 Fábricas da Baleia que existiram na região?



Sabias que a caça à baleia nos Açores foi impulsionada pela presença das barcas baleeiras americanas no arquipélago?

A partir do século XVIII começam a navegar pelo Atlântico Norte, sendo as ilhas ponto de paragem obrigatório pela sua posição geográfica para reabastecer e também pela forte presença de cachalotes nestes mares.

Mas os métodos usados pelos americanos não se adaptaram à nossa costa. Um baleeiro da ilha do Pico conhecido por “**mestre experiente**” construiu um bote, em 1894.

Assim nasce o **bote baleeiro açoriano**, com características únicas no mundo.



Sabias que a caça à baleia nos Açores, tinha como principal objetivo adquirir o óleo que se conseguia através da fervura da gordura do animal?

O **óleo** era usado para iluminação, na indústria têxtil e cosmética, como lubrificante de máquinas e muito mais.

Para além do óleo, os cachalotes também possuem o **espermacete**, que se encontra na cabeça e pode ser utilizado para produzir velas, cosméticos, como brilho de revelação de fotos, entre outros.



Nos Açores também se produziam farinhas, conseguidas através da carne e dos ossos e que serviam de fertilizantes para as terras e ração para o gado.

Sabias que as farinhas eram apenas para consumo local enquanto que o óleo era vendido por todo o mundo?

O âmbar gris, também conhecido como âmbar cinzento, encontra-se nos intestinos do cachalote.

Sabias que era utilizado como fixador de perfumaria e era extremamente valioso?



No início do século XX há um grande **impulso industrial** na baleação açoriana e são construídas fábricas de processamento integral do cachalote por todo o arquipélago.

A **Fábrica da Baleia de Porto Pim** inicia atividade em **1942** e em **1974** fecha as portas. O mesmo acontece com muitas outras fábricas no arquipélago, devido ao declínio que se começou a sentir na baleação a partir dos anos 60 resultante do aparecimento de óleos sintéticos e do crescimento da pesca do atum.

Durante o tempo que esteve em atividade, a Fábrica da Baleia de Porto Pim processou **1940 cachalotes** no total.



Sabias que no ano de 1985 a caça aos cetáceos é oficialmente proibida, marcando o fim definitivo da atividade?

Apesar desta proibição, dois anos mais tarde, em 1987, foi caçado no Pico um cachalote na tentativa de recuperar a caça à baleia.



atividade: **Quiz da Fábrica da Baleia!**

Hoje propomos um **Quiz** para aprenderes tudo sobre a Fábrica da Baleia de Porto Pim!

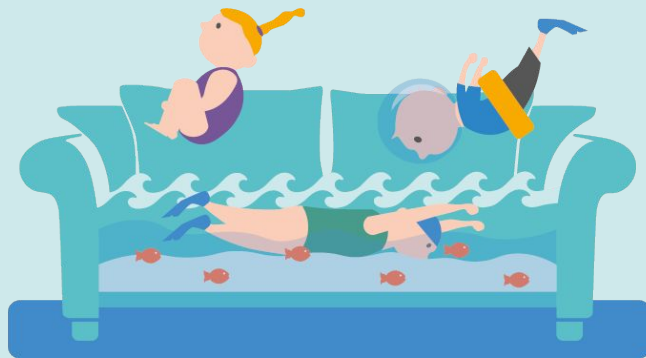
Vamos então começar?

https://kahoot.it/challenge/09884393?challenge-id=e2cb9522-dc2f-4b66-97b8-a12772bd9d10_1587548842809

Aproveita! Este *Quiz* só estará disponível até dia **19 de maio!**



Esperamos que se tenham divertido e
aprendido coisas novas! Novas atividades em
breve! Estejam atentos!



Não se esqueçam de ir partilhando connosco o
que vão fazendo, usando o hashtag

#EuMergulhoEmCasa