

PLANO DE SINALIZAÇÃO TEMPORÁRIA DE SEGURANÇA A IMPLEMENTAR NA OBRA

“REQUALIFICAÇÃO DO ESPAÇO PÚBLICO EM FERREIRA DO
ZÊZERE - 2ª FASE (LOTE 1 – REQUALIFICAÇÃO DO ESPAÇO
PÚBLICO DA NA RUA EDUARDO
MOTA)”

Município de Ferreira do Zêzere

PST 03 (Rev.00)

**Condicionamento de circulação na Rua Eduardo Mota
(Fase 3)**

Elaborado (TSST): 26-05-2022	Verificado (TSST): 26-05-2022	Validado: ___ / ___ / ___	Aprovado: ___ / ___ / ___
Vanessa Rosa	Tânia Marques		

ÍNDICE

1.	Introdução.....	1
2.	Localização.....	2
3.	Descrição dos trabalhos.....	2
3.1	Duração dos trabalhos.....	3
4.	Esquema de Sinalização.....	3
4.1	Sinalização de aproximação.....	3
4.2	Pré-sinalização.....	3
4.3	Sinalização Avançada.....	3
4.4	Sinalização Intermédia.....	3
4.5	Sinalização de Posição.....	4
4.6	Sinalização Final.....	4
5.	Implantação da Sinalização.....	5
6.	Responsável pela Sinalização.....	5
7.	Medidas de Prevenção.....	5
8.	Considerações Finais.....	6
9.	Anexos.....	6
	FIGURA 1 – LOCALIZAÇÃO DA EMPREITADA.....	2

1. INTRODUÇÃO

O presente documento constitui o Plano de Sinalização Temporária (PST) a implementar na empreitada de “Requalificação do Espaço Público de Ferreira do Zêzere – 2ª Fase - Lote 1 – Requalificação do Espaço Público da Rua Eduardo Mota”.

O PST é elaborado com base no disposto no Regulamento de Sinalização do Trânsito (Decreto-Regulamentar n.º de 20 de agosto e 22 A/98, de 1 de outubro), alterado pelos Decretos-Regulamentares n.º 41/2002, de 20 de agosto e n.º 13/2003, de 26 de junho, pretendendo assegurar a segurança e comodidade da circulação automóvel e pedonal.

Tem como principais objetivos, dar a conhecer às Entidades competentes e aos utentes da via pública, que irão ser realizados trabalhos na via pública, suscetíveis de causar constrangimentos na circulação rodoviária e pedonal; e definir as medidas a implementar para atenuar os constrangimentos assegurando a segurança das partes envolvidas, nomeadamente trabalhadores e utentes da via.

O presente documento faz parte de um conjunto de Planos de Sinalização Temporária a elaborar em função do troço (fases) onde se desenvolverão os trabalhos da empreitada (ver anexo1), com as seguintes tipologias de condicionamento e calendarização:

PST n.º	Fase de trabalhos	Condicionamento			
		Tipo de condicionamento	Duração	De	até
01	Fase 1	Corte total no troço onde decorrem trabalhos	5 meses	(1)	(1)
02	Fase 2	Corte total nos troços onde decorrem trabalhos	2 meses	11-04-2022	09-06-2022
02	Fase 3	Corte total nos troços onde decorrem trabalhos	1 mês	01-06-2022	30-06-2022
03	Fase 4	Corte total nos troços onde decorrem trabalhos	2 meses	06-10-2022	04-12-2022

(1) – Datas a definir em função dos condicionalismos apresentados pelo Município de Ferreira do Zêzere.

2. LOCALIZAÇÃO

Os condicionamentos previstos nas vias de circulação encontram-se localizados em Ferreira do Zêzere:




Figura 1 – Localização da empreitada

O presente documento, designado por PST 03 de acordo com o quadro anterior, aplica-se ao condicionamento de circulação de trânsito no troço correspondente à fase 3 (ver anexo 1) dos trabalhos que irão decorrer na Rua Eduardo Mota, em Ferreira do Zêzere. O desenvolvimento dos trabalhos neste troço carece de condições específicas que passam pelo corte total da circulação de trânsito. O acesso aos moradores e à fábrica Sicarze será assegurado através da instalação de sinalização de desvio e instalação de sinalização de “trânsito proibido exceto moradores e acesso Sicarze”.

3. DESCRIÇÃO DOS TRABALHOS

Os trabalhos a realizar no troço correspondente à fase 3 de trabalhos compreendem, entre outros, os seguintes trabalhos:

- Fresagem de betuminoso;
- Rede de águas pluviais;
- Rede de eletricidade;
- Rede ITUR;
- Abertura de caixa;
- Execução de ramais;
- Aplicação de lancil;
- Execução de pavimentos (lajetas podotáteis, calçadas, betão)
- Instalação de sinalização vertical;

 Aquino Construções S.A.	PLANO DE SINALIZAÇÃO TEMPORÁRIA	OBRA N.º 1640 Revisão 00 Página 3 de 10
	Requalificação do Espaço Público de Ferreira do Zêzere – 2ª Fase Lote 1 – Requalificação do Espaço Público da Rua Eduardo Mota Município de Ferreira do Zêzere	

- Aplicação de blinder

3.1 Duração dos trabalhos

Prevê-se que os trabalhos nesta fase tenham uma duração aproximada de 1 mês, com data de início prevista para 01-06-2022.

4. ESQUEMA DE SINALIZAÇÃO

Os sinais a aplicar respeitam o definido no Decreto Regulamentar n.º 22-A/98, com as alterações introduzidas alterado pelos Decretos-Regulamentares n.º 41/2002, de 20 de agosto e n.º 13/2003, de 26 de junho, nomeadamente no que se refere às suas dimensões, cores e aos materiais a empregar no seu fabrico.

A implementação desta sinalética serve como medida preventiva a todos os condutores, de forma a minimizar acidentes/incidentes com a entrada e saída de viaturas para o local a implementar.

4.1 Sinalização de aproximação

Sempre que existam obras e obstáculos ocasionais na via pública, a zona onde estes se situam deve ser antecedida pela colocação de sinalização de aproximação, que compreende a pré-sinalização, a sinalização avançada e a intermédia. Esta sinalização será aplicada em ambos os sentidos.

4.2 Pré-sinalização

Utiliza-se a pré-sinalização sempre que haja necessidade de fazer desvio de circulação, ou mudança de via de trânsito, ou sempre que a natureza e a importância de um obstáculo ocasional ou a zona de trabalhos o exijam.

4.3 Sinalização Avançada

Após a pré-sinalização deve ser colocada a sinalização avançada, que é dispensada apenas nos casos em que obras e obstáculos ocasionais, pela sua natureza e extensão, não impliquem o condicionamento de trânsito e possam ser identificados com a segurança através da sinalização de posição.

4.4 Sinalização Intermédia

Sempre que as condições da via ou a natureza das obras imponham o recurso à limitação de velocidade, proibição de ultrapassar ou outras proibições, deve utilizar-se a sinalização intermédia, precedendo à sinalização de posição. A sinalização Intermédia deve ser feita com recurso aos sinais de proibição ou de cedência de passagem.

4.5 Sinalização de Posição

Sempre que haja quaisquer obras ou obstáculos ocasionais na via pública deve utilizar-se a sinalização de posição, que deve limitar convenientemente o obstáculo ou zona de obras, bem como as imediações, por forma bem definida, mas direções paralelas e perpendicular ao eixo da via.


A sinalização de posição deve ser feita com recurso a sinais de obrigação (Fundo Azul) e dispositivos complementares.

4.6 Sinalização Final

Logo que seja possível o regresso às condições normais de circulação, deve utilizar-se a sinalização final.

A sinalização a aplicar durante a execução dos trabalhos será a prevista na Planta de Sinalização Temporária que se anexa, nomeadamente:

CÓDIGO DO SINAL	SINAL	QUANTIDADE
AT1 – Trabalhos na via		1
C13 – Proibido exceder a velocidade máxima de 30km/h		1
AT15 – Outros Perigos		1
C14a – Proibido ultrapassar		1
C2 - Transito proibido		2
ST8a – Desvio de itinerário - direita		1
ST8a – Desvio de itinerário - esquerda		1
Adicional “Exceto Moradores e acesso Sicarze”		1

	PLANO DE SINALIZAÇÃO TEMPORÁRIA	OBRA N.º 1640 Revisão 00 Página 5 de 10
	Requalificação do Espaço Público de Ferreira do Zêzere – 2ª Fase Lote 1 – Requalificação do Espaço Público da Rua Eduardo Mota Município de Ferreira do Zêzere	

A implementação desta sinalética serve como medida preventiva a todos os condutores, de forma a minimizar acidentes/incidentes com a entrada e saída de viaturas para o local a implementar.

5. IMPLANTAÇÃO DA SINALIZAÇÃO

Com o início dos trabalhos, assim como durante o seu decurso, serão colocados todos os sinais de trânsito por forma a garantir a segurança dos peões e veículos automóveis.

A sinalização a implementar abrange todos os locais onde se verifique necessidade de implementação, nomeadamente entroncamentos, cruzamentos, entre outros. Os sinais serão colocados em tripés ou prumos enterrados no pavimento, em perfeitas condições de estabilidade. A altura acima do solo, dos sinais colocados em prumos, será de 2,40m se colocados em zonas de passagem pedonal e de 1,50m quando colocados em locais onde não se verifica a passagem de peões.

De acordo com o Manual de Sinalização Temporária das Infraestruturas de Portugal, Capítulo 5, a implantação da sinalização irá ser instalada com uma distância máxima entre si de 50 m.

6. RESPONSÁVEL PELA SINALIZAÇÃO


O responsável pela montagem, manutenção e eventual reposição da sinalização temporária de obra (contactável 24h), será o colaborador da Aquino Construções S.A. indicado no quadro abaixo.

ENCARREGADO DA OBRA	CONTACTO TELEFÓNICO
Luís Matos	924 013 602

7. MEDIDAS DE PREVENÇÃO

Deverão ser respeitadas as seguintes medidas de prevenção:

- Utilização dos EPI's: Botas de proteção, colete refletor, luvas de proteção e capacete de proteção, quando aplicável;
- Durante a colocação da sinalização vertical, deverá existir sempre um trabalhador a controlar a passagem de veículos;
- As manobras necessárias de entrada e saída das zonas de trabalhos deverão ser reguladas por sinaleiros, sempre que aplicável;

	PLANO DE SINALIZAÇÃO TEMPORÁRIA	OBRA N.º 1640 Revisão 00 Página 6 de 10
	Requalificação do Espaço Público de Ferreira do Zêzere – 2ª Fase Lote 1 – Requalificação do Espaço Público da Rua Eduardo Mota Município de Ferreira do Zêzere	

- Existirá um cuidado redobrado no período noturno, com recurso à implementação de dispositivos luminosos, para sinalizar corretamente todos os eventuais obstáculos, os sinais de início e fim de obras só serão retirados quando terminarem todos os trabalhos previstos para o troço em análise;
- Sempre que necessário proceder-se-á à limpeza da via pública, ou se necessário serão repostas as condições de segurança, de modo a permitir uma boa circulação da via;
- Delimitação da zona de trabalhos através da colocação de PMP's.

8. CONSIDERAÇÕES FINAIS

Na elaboração deste projeto de sinalização temporária, teve em conta o cumprimento estrito do Decreto Regulamentar nº 22-A de 01/10/1998 (“Aprova o Regulamento de Sinalização de Trânsito”) com as alterações introduzidas pelo decreto regulamentar nº 41/2002 de 20 de agosto e o “Manual de Sinalização Provisória” (EP).

Sempre que se justifique, durante a carga e descarga de materiais ou equipamentos em obra, recorrer-se-á à utilização de trabalhadores/sinaleiros para apoio às manobras a fim de evitar incidentes/acidentes.

9. ANEXOS

A sinalização a aplicar durante a execução dos trabalhos será a prevista nas Plantas de Sinalização Temporária que se anexam.



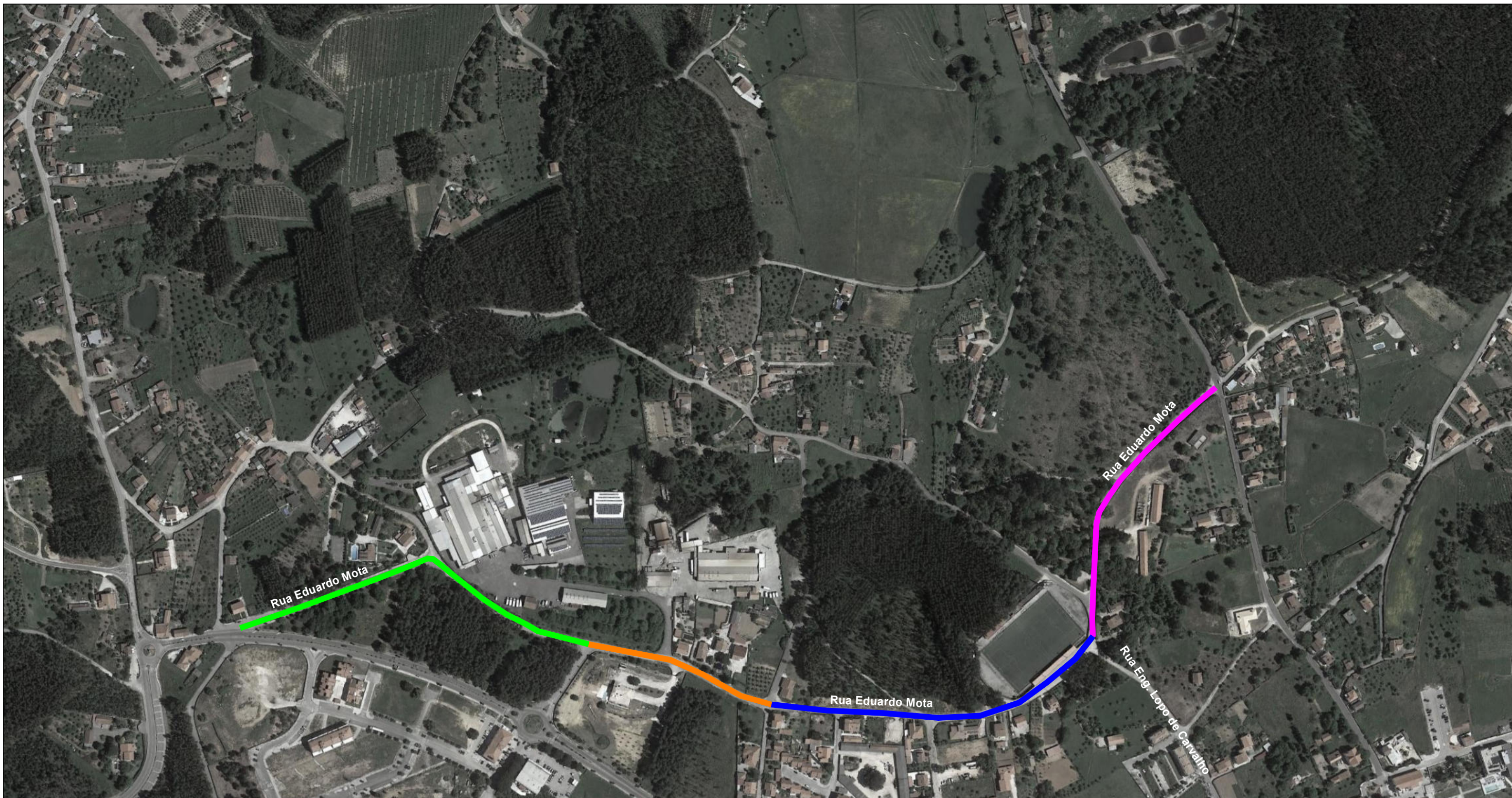
PLANO DE SINALIZAÇÃO TEMPORÁRIA

Requalificação do Espaço Público de Ferreira do Zêzere – 2ª Fase
Lote 1 – Requalificação do Espaço Público da Rua Eduardo Mota
Município de Ferreira do Zêzere

OBRA N.º 1640
Revisão 00
Página 7 de 10

ANEXO 1 – CONDICIONAMENTOS DE TRÂNSITO

PLANTA GERAL DAS FASES DE TRABALHOS COM CONDICIONAMENTOS DE TRÂNSITO



- Fase 1
- Fase 2
- Fase 3
- Fase 4

CLIENTE MUNICÍPIO DE FERREIRA DO ZÊZERE				EMPREITEIRO  Aquino Construções S.A.	
TÍTULO DO PROJECTO Requalificação do Espaço Público de Ferreira do Zêzere - 2ª Fase Lote 1 - Requalificação do Espaço Público da Rua Eduardo Mota				PROCESSO 1640	
TÍTULO DO DESENHO Plano Geral das fases de trabalho				FASE DE EXECUÇÃO	
PROJECTOU	---	mmm/aaaa	PROJECTO Nº	---	DESENHO Nº
DESENHOU	Tânia Marques	março/ 2022	ESCALAS	S/E	PST- 01
VERIFICOU	---	mmm/aaaa	FOLHAS	---	
APROVOU	---	mmm/aaaa	FICHEIRO CAD	---	
					REVISÃO



PLANO DE SINALIZAÇÃO TEMPORÁRIA

Requalificação do Espaço Público de Ferreira do Zêzere – 2ª Fase
Lote 1 – Requalificação do Espaço Público da Rua Eduardo Mota
Município de Ferreira do Zêzere


OBRA N.º 1640
Revisão 00
Página 8 de 10

ANEXO 2 – CONDICIONAMENTOS DE TRÂNSITO

FASE 3 – CONDIÇÕES DE CIRCULAÇÃO E SINALIZAÇÃO A IMPLEMENTAR



- Fase 3
- Desvio

CLIENTE				EMPREITEIRO	
MUNICÍPIO DE FERREIRA DO ZÊZERE				 Aquino Construções S.A.	
TÍTULO DO PROJECTO				PROCESSO	
Requalificação do Espaço Público de Ferreira do Zêzere - 2ª Fase Lote 1 - Requalificação do Espaço Público da Rua Eduardo Mota				1640	
TÍTULO DO DESENHO				FASE DE EXECUÇÃO	
Execução de trabalhos - Fase 3 - Rua Eduardo Mota				DESENHO Nº	
PROJECTOU	---	mmm/aaaa	PROJECTO Nº	---	REVISÃO
DESENHOU	Vanessa Rosa	Maio/2022	ESCALAS	S/E	PST- 03
VERIFICOU	---	mmm/aaaa	FOLHAS	---	
APROVOU	---	mmm/aaaa	FICHEIRO CAD	---	