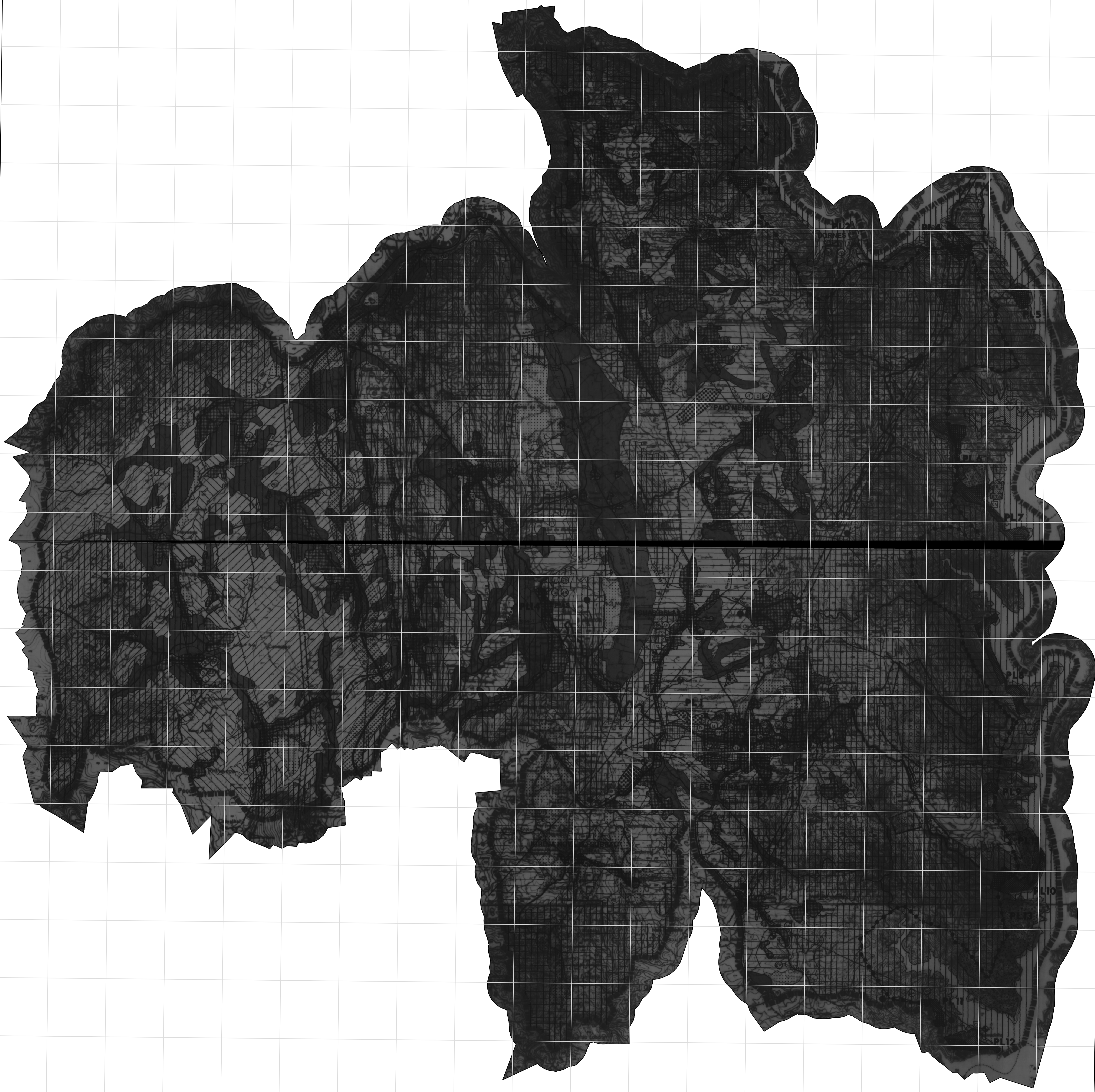


15 600.00

-26 400.00

-7 400.00

-4 600.00



DELIMITAÇÕES

- DO CONCELHO
- DO PLANO DE ORDENAMENTO DA ALBUFEIRA DO CASTELO DO BODE
- DOS PERÍMETROS URBANOS

PROTECÇÃO DA PAISAGEM E RECURSOS NATURAIS

- PERÍMETROS FLORESTAIS
- PROTECÇÃO DE CAPTAÇÃO
- RESERVA ECOLÓGICA NACIONAL
- ESPAÇOS URBANOS
- ÁREAS DE POVOAMENTO DISPERSO
- ESPAÇOS URBANOS ABRANGIDOS PELO POACBE
- ESPAÇOS URBANIZÁVEIS
- NÚCLEOS DE RECREIO E LAZER (POACBE)
- ESPAÇOS URBANIZÁVEIS ABRANGIDOS PELO (POACBE)

EQUIPAMENTOS COLECTIVOS

- EXISTENTE/PROPOSTO
- CH CRECHE
- JI JARDIM DE INFÂNCIA
- CI CENTRO INFANTIL
- EP ESCOLA PRIMÁRIA
- C+S ENSINO PREP. E SECUNDÁRIO
- D DÉSPORTO
- CRI ENSINO ESPECIAL
- CS CENTRO DE SAÚDE
- S EXT. DO CENTRO DE SAÚDE
- L LAR DE 3ª IDADE/CENTRO DIA
- CM CÂMARA MUNICIPAL
- CN CENTRO NAÚTICO
- AR SÓCIO CULTURAL
- CP PARQUE DE CAMPISMO
- PU PARQUE URBANO
- PF PARQUE DE FEIRAS E EXPOSIÇÕES
- M MERCADO
- SA SERVIÇOS ADMINISTRATIVOS
- CTT POSTO DE CORREIO
- GNR POSTO DA GNR
- B BOMBEIROS
- P PISTA DE AVIAÇÃO MUNICIPAL

ESPAÇOS CULTURAIS

- ÁREA URBANA DE INTERESSE CULTURAL
- IMÓVEL DE INTERESSE PÚBLICO
- VESTÍGIOS ARQUEOLÓGICOS

ESPAÇOS AGRÍCOLAS

- ÁREAS AGRÍCOLAS/RAN
- OUTRAS ÁREAS AGRÍCOLAS
- ESPAÇOS AGRO-FLORESTAIS

ESPAÇOS FLORESTAIS

- FLORESTA DE PRODUÇÃO
- SILVO-PASTORÍCIA

ESPAÇOS INDUSTRIAIS

- ÁREA INDUSTRIAL EXISTENTE
- ÁREA INDUSTRIAL PROPOSTA

ESPAÇOS PARA INDÚSTRIA EXTRACTIVA

- EXTRACÇÃO DE BARROS
- PEDREIRA
- ESPAÇOS CANAIS

REDE RODOVIÁRIA

- REDE COMPLEMENTAR (IC3)
- OUTRAS ESTRADAS DA REDE COMPLEMENTAR (OE)
- EN A DESCLASSIFICAR
- ESTRADAS MUNICIPAIS
- CAMINHOS MUNICIPAIS
- VARIANTE MUNICIPAL (PROPOSTA)

REDE ELÉCTRICA

- LINHAS 150 KV
- LINHAS 60 KV
- LINHAS ≤15 KV

REDE DE ÁGUAS

- CONDOTA EXISTENTE (SISTEMA ACTUAL)
- CONDOTA EXISTENTE (SISTEMA FUTURO)
- CONDOTA PROJECTADA (SISTEMA FUTURO)
- ESTAÇÃO DE TRATAMENTO DE ÁGUAS EXISTENTE
- ESTAÇÃO DE TRATAMENTO DE ÁGUAS PROJECTADA
- ESTAÇÃO ELEVATÓRIA EXISTENTE
- ESTAÇÃO ELEVATÓRIA PROJECTADA
- RESERVATÓRIO
- CAPTAÇÃO/FURO

REDE DE ESGOTOS

- COLECTOR/EMISSIONÁRIO EXISTENTE
- ETAR EXISTENTE
- ETAR PROJECTADA
- RESÍDUOS SÓLIDOS URBANOS
- LIXEIRA EXISTENTE

UNIDADES OPERATIVAS DE PLANEAMENTO E GESTÃO (PL)

- PL1 P.U. DE FERREIRA DO ZÉZERE
- PL2 P.P.S.V. DO CENTRO HISTÓRICO DE DORNES
- PL3 P.U. DE HORTA DE COELHA
- PL4 P.U. DE VALE SERRÃO E CASAL ASCENSO ANTUNES
- PL5 P.U. DE RIO CIMEIRO
- PL6 P.U. DE BARRADAS
- PL7 P.U. DE RIO FUNDEIRO
- PL8 P.U. DE POMBEIRA E CASAL POMBEIRA
- PL9 P.U. DE MAXIAL
- PL10 P.U. DE CASTANHEIRA
- PL11 P.U. DE CARDAL
- PL12 P.U. DE BARRADA E BARRADINHA
- PL13 P.U. DO NÚCLEO DE DESENVOLVIMENTO TURÍSTICO DA CASTANHEIRA
- PL14 P.U. DO ÒUTEIRO DOS PEREIRO

UNIDADES OPERATIVAS DE PLANEAMENTO E GESTÃO (PL)

- PL1 P.U. DE FERREIRA DO ZÉZERE
- PL2 P.P.S.V. DO CENTRO HISTÓRICO DE DORNES
- PL3 P.U. DE HORTA DE COELHA
- PL4 P.U. DE VALE SERRÃO E CASAL ASCENSO ANTUNES
- PL5 P.U. DE RIO CIMEIRO
- PL6 P.U. DE BARRADAS
- PL7 P.U. DE RIO FUNDEIRO
- PL8 P.U. DE POMBEIRA E CASAL POMBEIRA
- PL9 P.U. DE MAXIAL
- PL10 P.U. DE CASTANHEIRA
- PL11 P.U. DE CARDAL
- PL12 P.U. DE BARRADA E BARRADINHA
- PL13 P.U. DO NÚCLEO DE DESENVOLVIMENTO TURÍSTICO DA CASTANHEIRA
- PL14 P.U. DO ÒUTEIRO DOS PEREIRO

REDE DE ÁGUAS

- CONDOTA EXISTENTE (SISTEMA ACTUAL)
- CONDOTA EXISTENTE (SISTEMA FUTURO)
- CONDOTA PROJECTADA (SISTEMA FUTURO)
- ESTAÇÃO DE TRATAMENTO DE ÁGUAS EXISTENTE
- ESTAÇÃO DE TRATAMENTO DE ÁGUAS PROJECTADA
- ESTAÇÃO ELEVATÓRIA EXISTENTE
- ESTAÇÃO ELEVATÓRIA PROJECTADA
- RESERVATÓRIO
- CAPTAÇÃO/FURO

REDE DE ESGOTOS

- COLECTOR/EMISSIONÁRIO EXISTENTE
- ETAR EXISTENTE
- ETAR PROJECTADA
- RESÍDUOS SÓLIDOS URBANOS
- LIXEIRA EXISTENTE

UNIDADES OPERATIVAS DE PLANEAMENTO E GESTÃO (PL)

- PL1 P.U. DE FERREIRA DO ZÉZERE
- PL2 P.P.S.V. DO CENTRO HISTÓRICO DE DORNES
- PL3 P.U. DE HORTA DE COELHA
- PL4 P.U. DE VALE SERRÃO E CASAL ASCENSO ANTUNES
- PL5 P.U. DE RIO CIMEIRO
- PL6 P.U. DE BARRADAS
- PL7 P.U. DE RIO FUNDEIRO
- PL8 P.U. DE POMBEIRA E CASAL POMBEIRA
- PL9 P.U. DE MAXIAL
- PL10 P.U. DE CASTANHEIRA
- PL11 P.U. DE CARDAL
- PL12 P.U. DE BARRADA E BARRADINHA
- PL13 P.U. DO NÚCLEO DE DESENVOLVIMENTO TURÍSTICO DA CASTANHEIRA
- PL14 P.U. DO ÒUTEIRO DOS PEREIRO

CÂMARA MUNICIPAL DE FERREIRA DO ZÉZERE**PLANO DIRECTOR MUNICIPAL ELEMENTOS FUNDAMENTAIS**

DES. <i>A. Abreu</i>	PROCESSO Nº 91.13	DES. Nº
VERIF.	ESC: 1/25.000	
FASE	DATA AGO94	

PLANTA DE ORDENAMENTO